

Dreispitz (Watt)

Kategorie

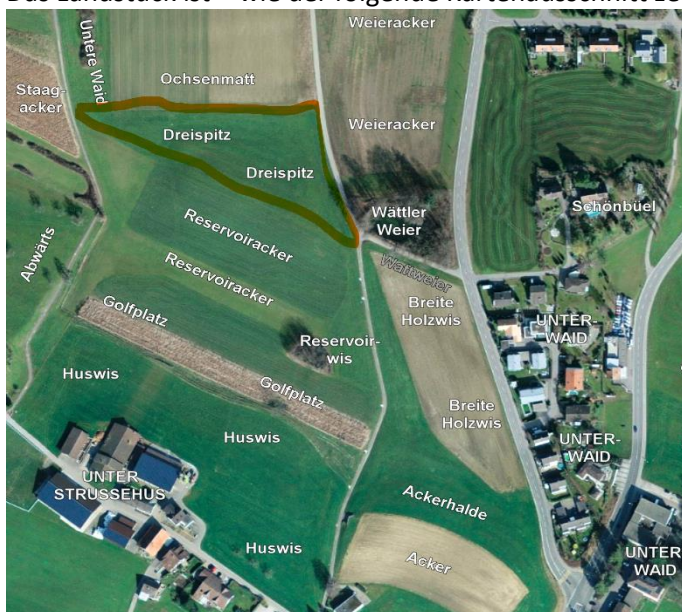
Flurname (Wiese).

Bedeutung

«Parzelle von dreieckiger Form», «Landstück, das ein Dreieck bildet».

Bemerkungen

Das Landstück ist – wie der folgende Kartenausschnitt zeigt – tatsächlich von dreieckiger Form.



Lokalisierung

Parzellenummer: Teil von 287 (westlich vom Wättler Weier).

Kartenausschnitte: 45_Wättler Weier – Unterwaid.

Belege

2020: Dreispitz

Auskunft von GEWÄHRSPERSON 40.

Frühere Deutung

Es ist keine frühere Erklärung dieses Flurnamens bekannt.

Deutung

«Parzelle von dreieckiger Form», «Landstück, das ein Dreieck bildet».

Dreispite heissen Fluren, die dreieckig sind bzw. in einem nicht rechtwinkligen Spitz zulaufen. Häufig ergibt sich die Form aufgrund der Parzellengrenzen, die durch eine Strasse, durch einen Weg oder durch einen Bachlauf gebildet werden (vergleiche zu «Dreispite» auch: Nyffenegger & Graf, 2007, Band 2.2, S. 160). In unserem Fall verläuft die Parzelle tatsächlich in dreieckiger Form, aufgrund von Wegverlauf und Anstoss an Parzellengrenzen.