

Schäfli

Kategorie

Gebäudenname (ehemalige Wirtschaft; abgerissen).

Bedeutung

(Wirtschaft zum) Lamm“.

Bemerkungen

Viele Wirtschaftshäuser im alemannischen Gebiet wurden nach Tieren benannt. Gerade auch das Lamm wurde als christliches Symbol häufig für die Bezeichnung von Gasthäusern gewählt. Gemäss einer Untersuchung des Wirteteverbandes Basel aus dem Jahr 2005 ist das Schäfli im Ranking der häufigsten Wirtschaftsnamen der Schweiz auf Nummer 21 anzutreffen.

Fotos



Das Gebäude des ehemaligen Restaurants Schäfli (rechts aussen) kurz vor dem Abriss.



Die Situation heute (2016) (Eigene Aufnahme)



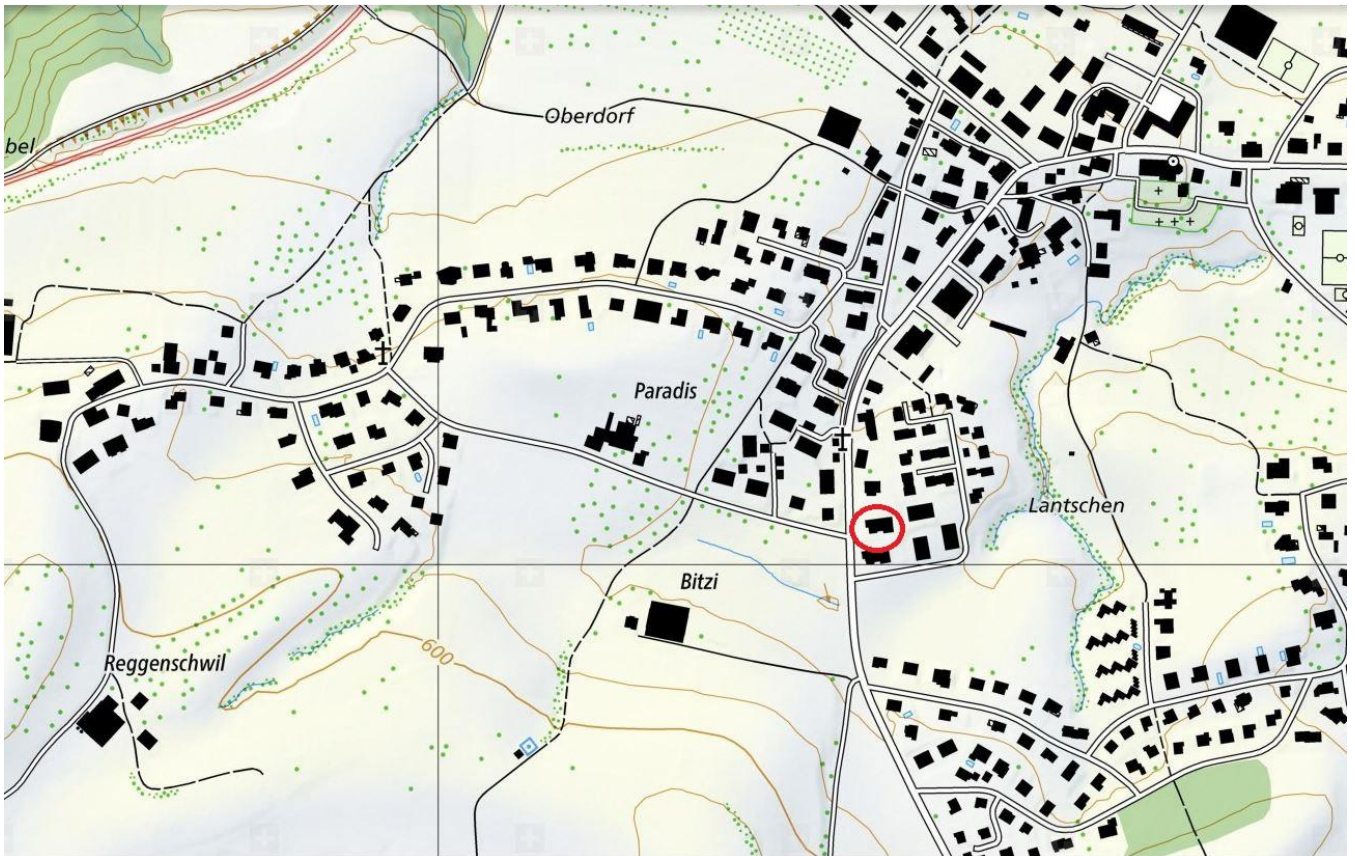
Die ehemalige Wirtschaft Schäfli im Bitzi auf einer alten Postkarte.

Quelle: Würth, F. (1991). Mörschwil – wie es noch ist, und wie es war.



Das ehemalige Restaurant Schäfli im Bitzi (rechts im Bild).

Lokalisierung: Schäfli



Zusatzinformationen: Schäfli

Belege

- 1871: Gasthaus zur Bitzi
Spiess, 1976, S. 513 (mit Bezug auf eine Kapitelskonferenz)
- 1876: Schäfli
Zitiert bei Spiess, 1976, S. 558: „J. Jakob Keller, Wirt zum Schäfle“

Frühere Deutung

Es ist keine frühere Erklärung des Namens bekannt.

Deutung

„(Wirtschaft zum) Lamm“.

Schäfli, Diminutiv zu *Schaf*, bedeutet Lamm, junges Schaf. In Wirtshausnamen kommt das Wort recht häufig vor. Das Lamm symbolisiert im christlichen Verständnis Jesus Christus („Agnus Dei“). Manchmal mochten aber auch profanere Gründe hinter der Bezeichnung des Wirtshauses gestanden haben: wenn eine Metzgerei im gleichen Haus betrieben wurde, nahm der Hausname häufig darauf Bezug (Ochsen, Lamm, Schäfli...).