

Krone (Flur)

Kategorie

Flurname (Wiese).

Bedeutung

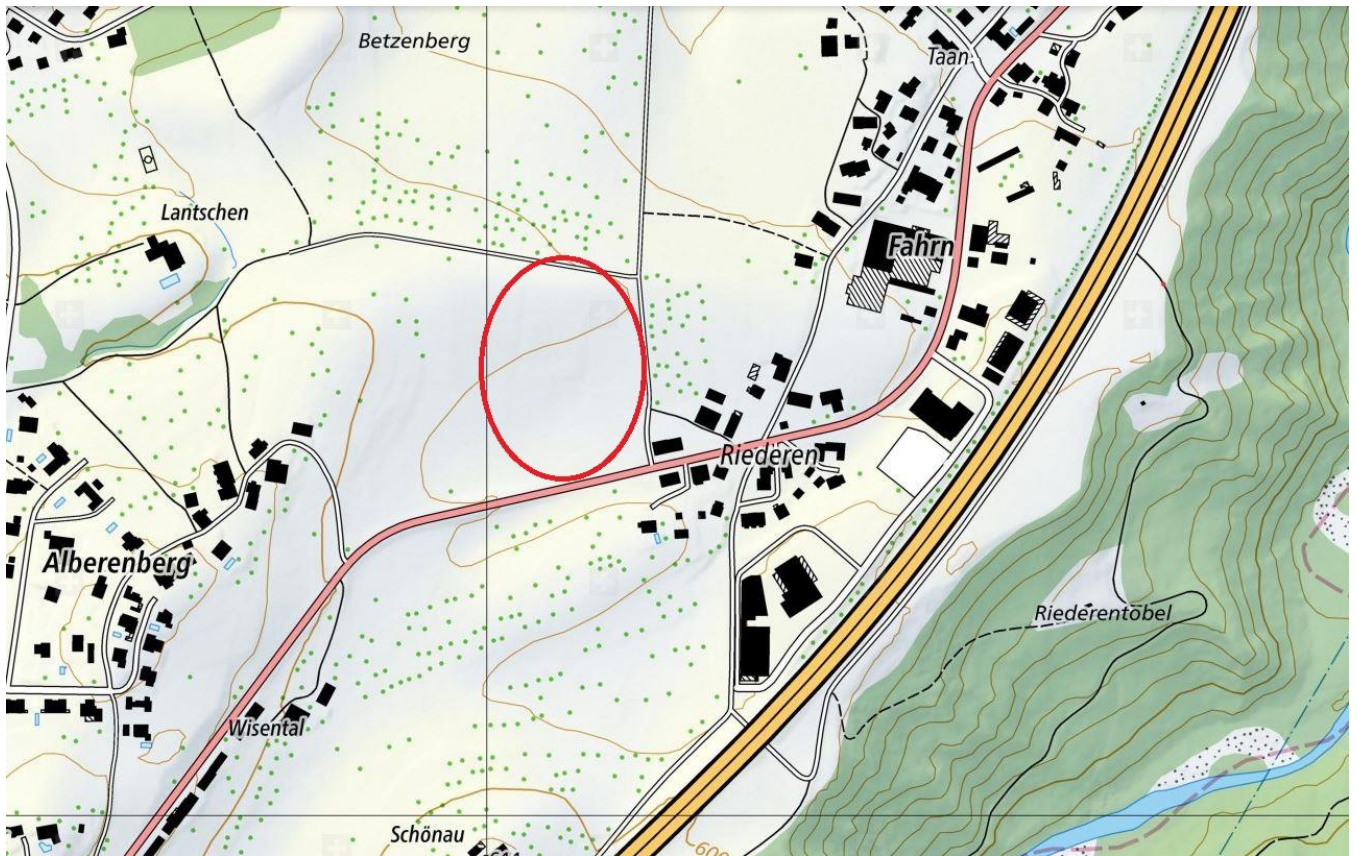
„(Wiese) beim Gasthaus Krone“.

Bemerkungen

Der Flurname wird im lokalen Dialekt *Chroone* ausgesprochen.

Fotos

Lokalisierung: Krone (Flur)



Zusatzinformationen: Krone (Flur)

Belege

2017: Chroone
Mündliche Auskunft von Herr B. (jun.), Gewährsperson aus Mörschwil

Frühere Deutung

Es ist keine frühere Erklärung dieses Flurnamens bekannt.

Deutung

„(Wiese) beim Gasthaus Krone“.

Der Flurname *Krone* bezieht sich offensichtlich auf den Namen der ehemaligen Wirtschaft Krone im Riederer.